

Restaurant Spitzhaus

Wir zeigen Ihnen Radbeul und Dresden!

Vorspeisen

Kleiner gemischter Sommersalat
mit hausgemachtem Balsamicodressing
9,00 €

Klassisches Würzfleisch
vom Landschwein, Champignons und Käse überbacken
dazu Toastcracker
10,00 €

Zweierlei vom Spargel
mit Räucherlachsstreifen und Röstbrot
11,00€

Suppe

Spargeleremessüppchen
mit Rosmarinschinken
7,00 €

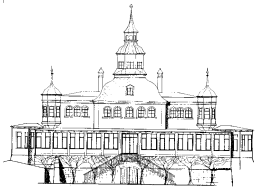
Velouté vom Blattspinat
mit gehacktem Ei
8,00 €

Wenn gewünscht, reichen wir Ihnen gern zu den Vorspeisen und Suppen

frisches Brot	pro Portion	2,00 €
frisches Brot mit Gänsschmalz	pro Portion	4,00 €

Auf Wunsch und nach Möglichkeit können wir für einen Aufpreis von 2,- € die Beilage zu Ihrem Gericht ändern. Auch servieren wir unsere Gerichte als Seniorenportionen mit reduzierten Beilagen, für diese Änderung berechnen wir 2,- € weniger.

Unsere Speisen sind nicht für Allergiker geeignet.



Restaurant Spitzhaus

Wir zeigen Ihnen Radbeul und Dresden!

Vegetarisch & Fischgerichte

Bärlauchfettuccine

mit gegrilltem Spargel, Kirschtomaten und Parmesan

20,00 €

Fangfrischer Kabeljau

dazu Erdapfelstampf und Senfsauce

20,00 €

Zanderfilet

an Kartoffel-Speck-Salat und Wildkräutern

24,00 €

Hauptgerichte

Sächsischer Sauerbraten

mit Rotkohl und Kartoffelklößen

20,00€

Schweinerückenschnitzel

mit frischem Stangenspargel an Sauce Hollandaise

dazu Drillingskartoffeln

23,00 €

½ Knusprige Landente

mit Speckrosenkohl und Kartoffelklößen

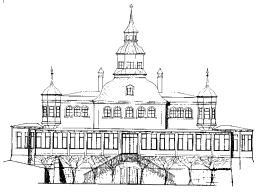
24,00 €

300 Gramm Steak des Tages

dazu Kartoffelzacken und Sour Crème

sowie ein kleiner gemischter Salat

30,00 €



Restaurant Spitzhaus

Wir zeigen Ihnen Radbeul und Dresden!

Dessert, Eisbecher & Kuchen

Duett von Schokolade
mit marinierten Erdbeeren
8,00 €

Dessertvariation „Spitzhaus“
8,00 €

Kugel Eis nach Angebot
2,50 €

Max Schmuggler – Eis-Kiste für Kinder mit Smarties
5,00 €

Eiskaffee / Eisschokolade
5,00 €

DDR-Eisbecher – Vanille-, Schoko-, Erdbeereis mit Sahne
8,00 €

Erdbeereisbecher – 2 Kugeln Vanilleeis dazu frische Erdbeeren
8,50 €

Schoko-Eisbecher – Schoko- und Vanilleeis, Schokosauce und -raspel
8,50 €

Heiße Liebe – Vanilleeis, Himbeeren und Schlagsahne
8,50 €

Dresdner Eierschnecke
Stück 3,50 €

Pflaumen-Strusselkuchen
Stück 3,50 €

Lauwarmer Apfelstrudel mit Vanillesoße
Stück 8,00 €

Für die Mitgabe der Speisen berechnen wir
eine Verpackungspauschale von 2,- €.