

Restaurant Spitzhaus

Wir zeigen Ihnen Radbeul und Dresden!

Aktuelle Wochenkarte

Vorspeisen

Karamellisierter Ziegenfrischkäse
mit Melone, Kernöl und Basilikum

17,00 €

Vitello tonnato

dünn aufgeschnittenes Kalbfleisch an einer Thunfischsauce

18,00 €

Suppe

Suppe von gelber und roter Bete
mit Mango, Chili und Jakobsmuschel

11,00 €

Hauptgerichte

Tagliatelle

mit frisch gehobeltem Sommertrüffel

24,00 €

250 Gramm Roastbeef vom Black Angus

mit glasiertem Gemüse
und geräuchertem Kartoffelpüree

29,00 €

Blauflossen Thunfisch

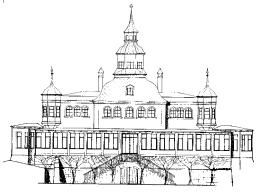
an Pak Choi, Erdnuss, Karotte und Ingwer

38,00 €

Dessert

Brownie mit Joghurt-Minz-Eis
und Pistazienkrokant

11,00 €



Restaurant Spitzhaus

Wir zeigen Ihnen Radbeul und Dresden!

Vorspeisen

Klassisches Würzfleisch

in Blätterteigpastete mit Käse überbacken

8,00 €

Kleiner gemischter Wildkräutersalat

dazu hausgemachtes Balsamicodressing

9,00 €

Tintenfisch Carpaccio

mit Paprika - Schalotten - Vinaigrette

dazu Lommatzcher Blattsalat

18,00€

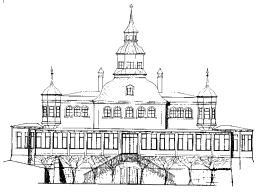
Suppe

Krustentigereremgsüppchen

mit geräuchertem Heilbutt

9,00 €

Auf Wunsch und nach Möglichkeit können wir für einen Aufpreis von 2,- € die Beilage zu Ihrem Gericht ändern.
Auch servieren wir unsere Gerichte als Seniorenportionen mit reduzierten Beilagen, für diese Änderung berechnen wir 2,- € weniger.



Restaurant Spitzhaus

Wir zeigen Ihnen Radbeul und Dresden!

Unser Küchenchef

Ronald Mai empfiehlt:

Sauerbraten vom Ochsenbäckchen

mit Rotkohl dazu ein Königskloß
und feine Cranberrysoße

23,00 €

Gnocchi mit Mascarpone - Kräuterfüllung

in Salzbutter geschwenkt
dazu Kirschtomaten

23,00 €

Gepökelte Kalbszunge

mit Erbsen an Schwenkkartoffeln
und Nussbutter

25,00 €

½ ausgelöste Landente aus dem Ofen

mit Orangenspitzkohl dazu Knödel
und Preiselbeermarmelade

25,00 €

Ganze gebratene Moritzburger Forelle

auf lauwarmen Bohnensalat

25,00 €

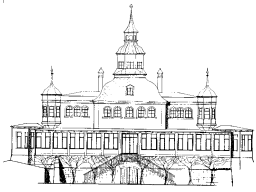
Poularde aus dem Brandenburger Land

mit Fregola Sarda und Steinpilzen

26,50 €

Unsere Speisen sind nicht für Allergiker geeignet.

Für die Mitgabe der Speisen berechnen wir
eine Verpackungspauschale von 2,00 €.



Restaurant Spitzhaus

Wir zeigen Ihnen Radbeul und Dresden!

Dessert & Eisbecher

Crème Brûlée mit Tonkabohne

9,00 €

Affogato al caffè

aus Espresso mit Vanilleeis

10,00 €

Käseauswahl von Ziegenkäse, Pecorino und Taleggio

dazu Lavendelhonig und Brot

120g = 15,00 €

Eiskaffee / Eisschokolade

6,00 €

Dreizürli Sorbet Variation

8,50 €

Schwedeneisbecher

Vanilleeis, Apfelsmus,

Eierlikör, Schokospitter und Schlagsahne

9,00 €

Heiße Liebe

2 Kugeln Vanilleeis, Himbeeren

und Schlagsahne

9,00 €

Bananensplit

Vanilleeis, gebackene Banane, Nusskrokant

und Schlagsahne

10,00 €

Kuchen und Torten je nach Tagesangebot.