

Restaurant Spitzhaus

Wir zeigen Ihnen Radebeul und Dresden!

Herzlich Willkommen im Spitzhaus

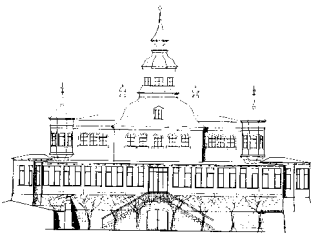


Unser historisches Haus umfasst ein Restaurant, das Platz für bis zu 100 Personen bietet. Es ist so gestaltet, dass Sie von jedem Punkt aus, einen fantastischen Blick über das Elbtal, Radebeul und Dresden genießen können. Über eine zweiflügelige Sandsteintreppe gelangen Sie auf unsere Sommerterrasse, die unter schattenspendenden Lindenbäumen ebenfalls Platz für bis zu 100 Personen bietet - ideal für entspannte Stunden im Freien.

Auf der ersten Etage des Hauses befindet sich unser historisches Kaminzimmer "August der Starke", das perfekt für kleine Feiern mit bis zu 20 Personen geeignet ist. Die Wandmalereien, die offene Kamine, die Kronleuchter und der spektakuläre Blick über Dresden verleihen diesen Raum eine ganz besondere Atmosphäre.

Außerdem befinden sich auf der ersten Etage unsere beiden Suiten. Diese geräumigen Zimmer mit Erker, moderner Einrichtung und großzügigem Bad sind schon längst kein Geheimtipp mehr. Sie sind ein wahrer Traum für jedes Hochzeitspaar und ideal für eine kleine Auszeit.





Restaurant Spitzhaus

Wir zeigen Ihnen Radebeul und Dresden!

Ihre Veranstaltung bei uns

Liebe Gäste,
werte Kunden,
geehrte Veranstalter,

das Spitzhaus, ein historisches kleines Schloss, thronend malerisch über den Weinbergen von Radebeul. Dieser besondere Ort bietet nicht nur ein einzigartiges Ambiente, sondern auch einen spektakulären Blick über Radebeul und Dresden, der immer wieder begeistert.

Wir sind der ideale Standort für die Ausrichtung von Geburtstagsfeiern, Jubiläen, Firmenveranstaltungen, Busreisen, Hochzeiten und Weihnachtsfeiern.

Für weitere Informationen besuchen Sie gern unsere Homepage unter www.spitzhaus-radebeul.de, wo Sie im Bereich „Events und Veranstaltungen“ weitere Details finden. Alternativ können Sie auch per Mail unsere Veranstaltungsmappe anfragen.

Wir freuen uns von ganzen Herzen auf Sie und Ihre Gäste.

Für Anfragen wenden Sie sich bitte an: restaurant@spitzhaus-radebeul.de

Unsere Öffnungszeiten

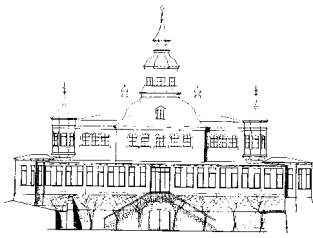
Panoramarestaurant

Montag	Ruhetag
Dienstag bis Samstag	11:30 Uhr bis 22:00 Uhr
Sonntag & Feiertag	9:30 Uhr bis 13:30 Uhr

Hofbistro

Montag	Ruhetag
Dienstag bis Samstag	11:30 Uhr bis 22:00 Uhr
Sonntag & Feiertag	11:30 Uhr bis 18:00 Uhr

Nur bei schönem Wetter geöffnet.



Restaurant Spitzhaus

Wir zeigen Ihnen Radebeul und Dresden!

Unsere Räume

Restaurant

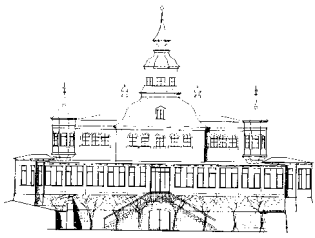
Sie können bei uns die gewünschte Platzanzahl buchen, hierfür fällt keinerlei Raummiete oder Mindestumsatz an.

Sie können unser Restaurant auch exklusiv für Ihre Feier buchen, dies ist zwingend erforderlich, wenn Sie Unterhaltung durch einen DJ oder ähnliches wünschen.

Hierfür vereinbaren wir einen Mindestumsatz in Höhe von 8.000,00 € für das Restaurant bzw. 10.000,00 € für das Restaurant und die obere Sommerterrasse.

In diesen Mindestumsatz rechnen wir alle bei uns am Veranstaltungstag getätigten Umsätze ein. Sollte am Tag der Umsatz nicht erreicht werden, wird der verbleibende Differenzbetrag als Raummiete berechnet.





Restaurant Spitzhaus

Wir zeigen Ihnen Radebeul und Dresden!

Bestuhlungsvarianten für größere Veranstaltungen

Linker Flügel für höchstens 35 Personen an 6er bis 10er Tafeln.

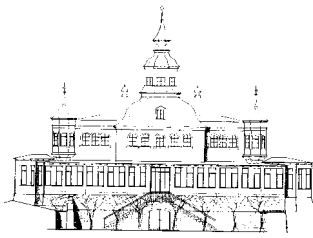


Mittlerer Flügel für höchstens 26 Personen an Einzeltischen oder 2 x 10er Tafeln & 1 x 6er Tafel.



Rechter Flügel für höchstens 21 Personen an einer Tafel sowie für bis zu 30 Personen an Einzeltischen.





Restaurant Spitzhaus

Wir zeigen Ihnen Radebeul und Dresden!

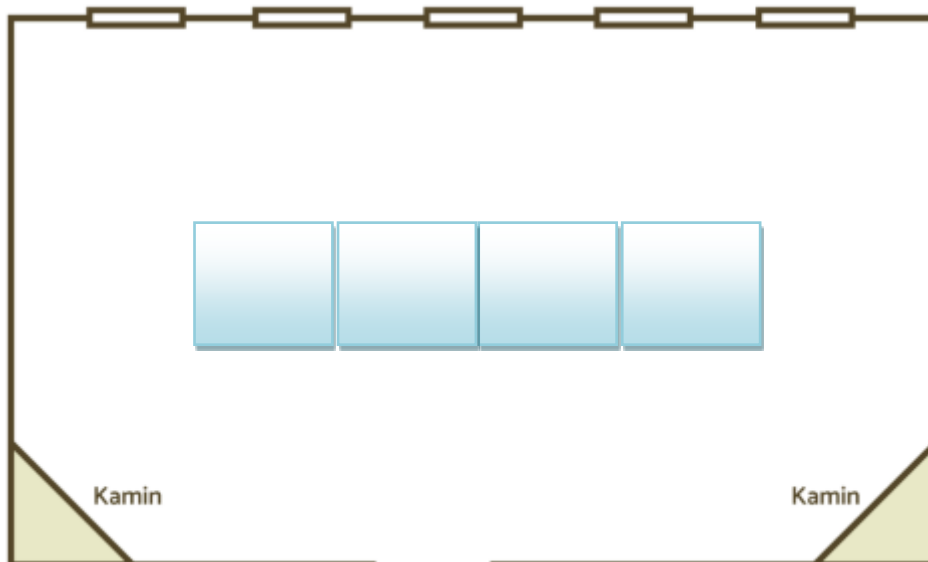
Kaminzimmer

Unser Kaminzimmer ist für maximal 20 Personen buchbar.

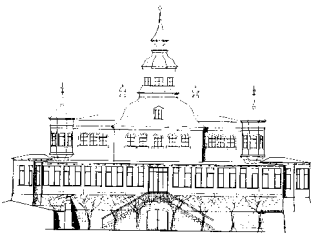
Die Raummiete ist ein fester Betrag in Höhe von 450,00 €. In diesem ist ein Kaminfeuer, die Dekoration der Tafel mit weißer Tischwäsche, Stoffservietten, Blumen, Kerzen sowie der zusätzliche Serviceaufwand bereits inklusive.

Die Dekoration und den Blumenschmuck stellen wir Ihnen für die Dauer Ihrer Veranstaltung als Leihgabe zur Verfügung und bleibt Eigentum unseres Hauses.

Bestuhlungsvariante Kaminzimmer



Aus statischen Gründen dürfen in unserem Kaminzimmer leider keinerlei Tanzveranstaltungen durchgeführt werden!



Restaurant Spitzhaus

Wir zeigen Ihnen Radebeul und Dresden!

Hofbistro

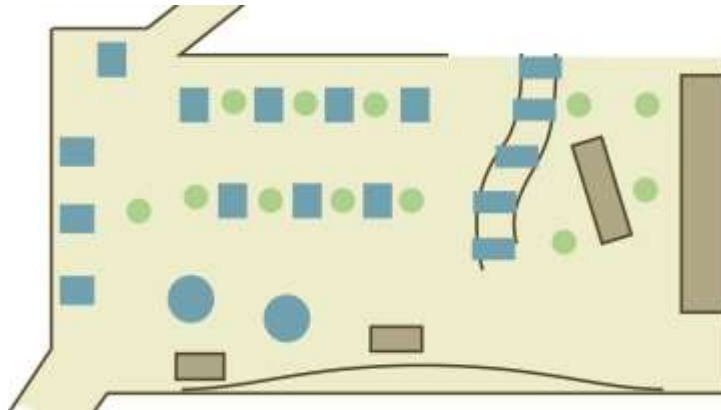
Das Hofbistro eignet sich sehr für den Empfang Ihrer Gäste.

Buchen Sie einen Teil obere Lindenterrasse exklusiv für Ihre Feier mit dazu, dann sind alle Möglichkeiten offen, den Außenbereich nach Ihren Wünschen zu nutzen.

Der Mindestumsatz für die exklusive Buchung der oberen Lindenterrasse beträgt 3.500,00 €.

Bei Exklusivbuchung ist für die Dauer unserer Regelöffnungszeiten die untere Weinbergterrasse für den öffentlichen Gästeverkehr zugänglich.

Bestuhlungsvariante

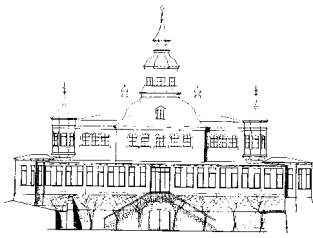


Eine exklusive Buchung ausschließlich auf der der Sommerterrasse ist möglich, diese ist zum Teil mit Schirmen überdacht.

Hierbei gibt es allerdings keine Schlechtwettervariante.

Die Bestuhlungspauschale für die Terrasse liegt zwischen 100,00 € und 200,00 €.

Die Höhe ist sehr unterschiedlich, da sie sich nach dem sehr individuell hohen Aufwand richtet. Sie beinhaltet zudem die Vor- und Nachbereitung der Bestuhlung.



Restaurant Spitzhaus

Wir zeigen Ihnen Radebeul und Dresden!

BBQ Grill All inklusive Angebot

17.00 Uhr bis 22.00 Uhr zum Festpreis von 2.225,00 € für 25 Personen

Wir reservieren Ihnen unsere obere Lindenterrasse exklusiv.

Für einen Festpreis bieten wir Ihnen ein sächsisches BBQ inkl. Salatbar und 2 stündiger Livegrillbetreuung sowie Getränke an.

Sächsisches BBQ

Frische hausgemachte Salate z.B.
Sächsischer Kartoffelsalat
Tomatensalat, Gurkensalat
Salsiccia mit Frischkäse Grissini
Onsen-Ei auf grünen Erbsen
Flammlachs mit Koriandermayonnaise
Spezialitäten vom Livegrill
Original Thüringer Bratwurst
Radeberger Nackensteaks
Mariniertes Hähnchen am Spieß
Sous Vide Irish Beef
Gegrillter Fisch mit Kräutern
Mediterranes gegrilltes Gemüse z.B.
Paprika, Aubergine, Zucchini, gegrillte
Tomate, Maiskölbchen, Baked Beans,
Grüner Spargel, Rosmarinkartoffeln
Hausgemachter milder Tzatziki
Kräuterbutter
Sour Cream, Barbecuesoße, Salsasoße,
Knoblauchsoße, Humus, Guacamolecreme

Panna Cotta
Vanilleeis mit Früchten

Gemischte Brotauswahl und französisches Rustika Baguette

Getränkepaket

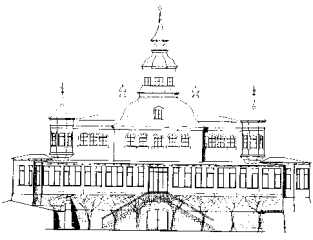
4 Flaschen Lößnitzperle
Hoflößnitz
16 Liter Augustiner vom Faß
6 Flaschen Wein (weiß oder rose)
10 Flaschen Tafelwasser 0,5l
3 Liter Kaditzer Gurkenwasser
3 Liter Sommerbowle
Espresso oder Cappuccino

Dies ist eine OpenAir Veranstaltung! Wir haben keine Schlechtwettervariante.

Bei Veranstaltungsabsage, auf Grund von schlechtem Wetter, behalten wir uns die Umbuchung Ihrer Veranstaltung vor.

BITTE BEACHTEN:

Es können keine besonderen Wünsche oder Unverträglichkeiten berücksichtigt werden.



Restaurant Spitzhaus

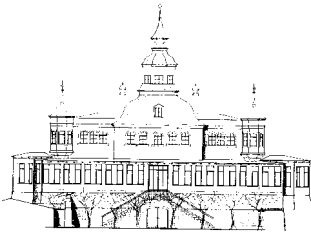
Wir zeigen Ihnen Radebeul und Dresden!

Suiten

Unsere beiden Suiten können Sie pro Nacht für je 225,00 € buchen, die Anreise ist ab 15:00 Uhr möglich, die Abreise ganz bequem bis 10:00 Uhr.

Das Frühstück zum Preis von 25,00 € pro Person servieren wir Ihnen zwischen 8:00 Uhr und 10:00 Uhr im Restaurant.





Restaurant Spitzhaus

Wir zeigen Ihnen Radebeul und Dresden!

Dekopauschalen

Alle Tische sind mit Stoffservietten, Blumen und Kerzen festlich eingedeckt.

Wenn Sie spezielle Blumen oder Dekoration wünschen, können wir dies leider nicht organisieren.

Menükarten

Für das Bereitstellen der Menükarten für die Dauer Ihrer Veranstaltung berechnen wir Ihnen 3,00 € pro Stück. Möchten Sie die Menükarten mitnehmen, berechnen wir dafür 7,50 € pro Stück.

Technik

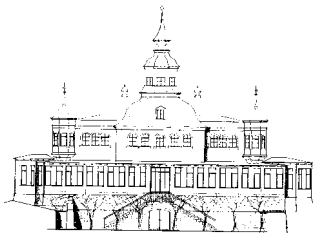
Sie benötigen eine Leinwand und einen Beamer? Kein Problem, wir können Ihnen dieses Arrangement herrichten.

Die Kosten pro Veranstaltungstag betragen für die Leinwand 15,00 € und für den Beamer 35,00 €.

Preisstaffelung für Getränkepauschalen und Buffets

Kleinkinder von 0-4 Jahre zahlen bei uns noch nichts für die Pauschalen, es kann gern etwas aus unserer Kinderkarte bestellt werden.

Für Kinder von 5-12 Jahren berechnen wir die Hälfte des regulären Preises.



Restaurant Spitzhaus

Wir zeigen Ihnen Radebeul und Dresden!

Ablauf / Speisen und Getränke

Empfang

Aperol Spritz, Hugo 0,3l 9,50 €

Hugo alkoholfrei, Crodino Spritz alkoholfrei 0,3l 9,50 €

Lößnitzperle Secco, rosé oder weiß 0,2l 4,90 €
Perlwein, ökologischer Weinbau von Hoflößnitz

Graf von Wackerbarth Sekt, trocken 0,2l 5,90 €
Sächsisches Staatsweingut Schloß Wackerbarth

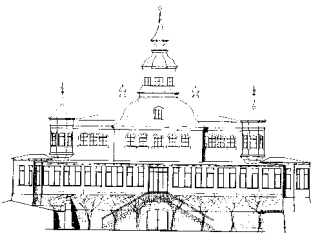
Flasche Tafelwasser "Gräfin Cosel" 0,5l 3,50 €

Karaffe Tafelwasser 1,0l 6,00 €

Im Winter auch am Ofen:

Glühwein an der Feuertonne und Schmalz & Brot 9,50 € / Person





Restaurant Spitzhaus

Wir zeigen Ihnen Radebeul und Dresden!

Kaffeetrinken

Aus unserem Kuchenangebot können Sie Kuchen und Torten in gewünschter Anzahl vorbestellen (Torten nur im Ganzen). Aus einer Torte bekommen wir 12 Stück.

Für Blechkuchen nennen Sie uns Ihre Liebingsorten, wir arrangieren diese auch gern als halbe Stücke geschnitten auf gemischten Kuchenplatten.

Die Vorbestellung muss bis spätestens 2 Wochen vor Termin erfolgen.

Wenn Sie ausschließlich Kuchen und Torten mitbringen möchten, ist das auch möglich. Hierfür berechnen wir ein Tellergeld in Höhe von 3,00 € pro Person.

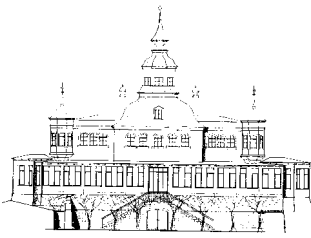
Eine weitere Möglichkeit ist die Vorbestellung eines Kaffeegedecks pro Person:

1 Tasse Kaffee & 1 Stück Blechkuchen mit Sahnetupfer
(weitere Gedecke gern auf Anfrage) 7,50 € / Person

2 Tassen Kaffee & 1 Stück Blechkuchen mit Sahnetupfer
(weitere Gedecke gern auf Anfrage) 10,50 € / Person



Beispiele für unser Tortenangebot



Restaurant Spitzhaus

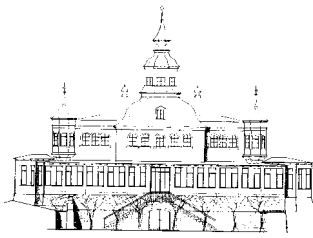
Wir zeigen Ihnen Radebeul und Dresden!

Kuchen und Tortenangebot

Bienenstich	45,00 € / Torte
Eierlikörsahnetorte	50,00 € / Torte
Quarksahnetorte	50,00 € / Torte
Café au Lait Sahnetorte	50,00 € / Torte
Latte Macchiato-Torte	50,00 € / Torte
Himbeer-Mascarpone-Sahne Torte	50,00 € / Torte
Waldfrucht-Gelee-Torte	50,00 € / Torte
Weißer Schokolade-Sahne-Torte	50,00 € / Torte
Erdbeer-Sahne-Torte oder Erdbeer-Gelee-Kuchen <small>(rund, Saisonware)</small>	50,00 € / Torte
Joghurt-Mandarine Sahne Torte	50,00 € / Torte
gemischte Frucht-Gelee-Torte	50,00 € / Torte
Heidelbeer-Schmand-Sahne-Torte	50,00 € / Torte
Schoko-Sahne-Torte	50,00 € / Torte
Sachertorte (Aprikose-Marzipan-Kuvertüre)	50,00 € / Torte
Schwarzwälder-Kirschtorte	50,00 € / Torte
verschiedene Blechkuchen (Eierschecke, Pflaumen-Streuselkuchen)	3,95 € / Stück
Kirsch-Sahne-Schnitte	3,95 € / Stück
Obsttörtchen	3,95 € / Stück
Pokal Schlagsahne	5,00 € / Pokal

Unser Angebot gilt freibleibend bis Ende 2025.

Bitte beachten Sie, dass wir Torten nur im Ganzen anbieten.



Restaurant Spitzhaus

Wir zeigen Ihnen Radebeul und Dresden!

Menüs und Buffets

Ein **einheitliches Menü servieren wir ab 25 Personen**. Für ein Menü mit verschiedenen Gerichten stellen wir Ihnen eine Auswahlkarte aus der aktuellen Speisekarte zusammen. Hier haben die Gäste dann die Wahl zwischen 2 Vorspeisen, 3 Hauptgerichten und 2 Desserts und können individuell am Tag auswählen.

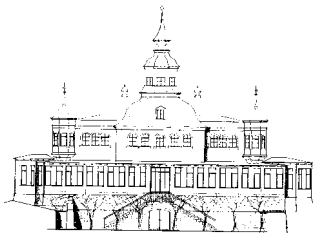
Natürlich können Sie auch gern ein Buffet für Ihre Feier bestellen.

Die Mindestanzahl für das Herrichten eines **Buffets oder eines Brunchs ist 25 Personen**.

Ab November bis Weihnachten bieten wir zusätzlich **ein klassisches Gänseessen** an.

Ab 4 Personen können Sie nach vorheriger Anmeldung Ihre ganze Gans mit feiner Soße, Rotkohl und Klößen bestellen, welche dann live an Ihrem Tisch tranchiert wird.





Restaurant Spitzhaus

Wir zeigen Ihnen Radebeul und Dresden!

Menü „Gräfin Cosel“



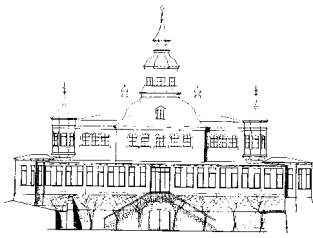
Tomatensuppe
mit Basilikumpesto und Ziegenfrischkäse

Fangfrischer Kabeljau
auf Ragout von Kartoffel-Lauch-Steinchampignons
und Chorizo

Dessertvariation
„Spitzhaus“

Preis pro Person 41,00 €

Menü ab 25 Personen



Restaurant Spitzhaus

Wir zeigen Ihnen Radebeul und Dresden!

Menü „August der Starke“



Rote-Bete-Carpaccio
mit Schafskäse und Kresse

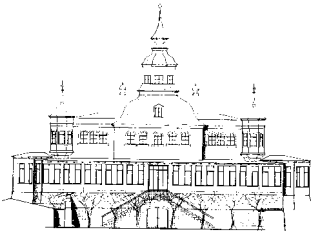
Rinderkraftbrühe
mit Gemüseeinlage und Celestine

Geschmortes vom Lamm
dazu Bohnen und Speckkartoffeln

Crème Brûlée

Preis pro Person 46,00 €

Menü ab 25 Personen



Restaurant Spitzhaus

Wir zeigen Ihnen Radebeul und Dresden!

Buffet 1

Frische hausgemachte Salate:
Mediterraner Nudelsalat, Steirischer Kartoffelsalat
Gurke, Tomate und Blattsalate mit verschiedenen Dressings

Cantaloupe-Melone mit Parmaschinken

Büffelmozzarella mit Kirschtomaten und Basilikum

Hausgemachte Pastrami unter Salat von Zuckerschoten,
Orangen und Steinchampignons

Hausgebeizter Wacholderlachs auf roter Bete-Apfel-Meerrettichsalat

Tomatensuppe mit Moritzburger Honig Gin (warm oder kalt)

Sauerbraten mit Rotkohl und Klößen

Beelitzer Maishähnchenkeule aus dem Ofen mit
Gemüse und Rosmarinkartoffeln

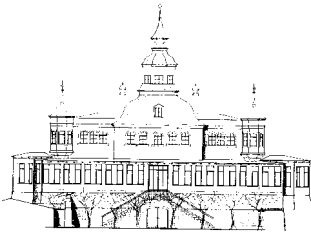
Schweinefilet von Vinzenz Murr – rosa gebraten auf
Rahmpilzen und Kroketten

Fisch der Saison auf Gemüsetagliatelle

Penne mit Zucchini, Tomatensoße und Parmesan
Panna Cotta mit Fruchtpüree
Creme Brûlée
Bunte Obstplatte

Gemischte Brotauswahl mit Butter

Preis pro Person: 51,00 €



Restaurant Spitzhaus

Wir zeigen Ihnen Radebeul und Dresden!

Buffet 2

Frische hausgemachte Salate:
Mediterraner Nudelsalat, Steirischer Kartoffelsalat
Gurke, Tomate und Blattsalate mit verschiedenen Dressings

Bunte Tomaten mit Senf-Minze-Vinaigrette und Ziegenkäse
Hausgemachte Pastrami mit roter Bete, Feta und Kresse
Wassermelonensalat mit Parmaschinken und Grissini

Hausgebeizter Wacholderlachs auf
roter Bete-Apfel-Meerrettichsalat

Käseauswahl mit Lavendelhonig

Auswahl an Fingerfood – bestehend aus 3 Items:
Fisch, Fleisch und Vegetarisch

Tomatensuppe mit Moritzburger Honig Gin (warm oder kalt)

Irish Beef -sous vide mit Speckbohnen und Kroketten

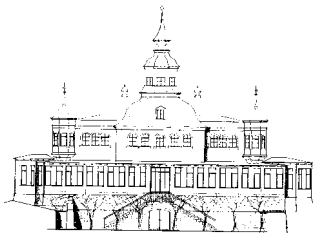
Beelitzer Maishähnchenkeule aus dem Ofen mit
Gemüse und Rosmarinkartoffeln

Fisch der Saison auf Gemüsetagliatelle
Spare Ribs vom Apfelschwein

Panna Cotta mit Fruchtpüree
Crème Brûlée
Schokomousse mit Orangenragout

Gemischte Brotauswahl mit Butter

Preis pro Person: 57,00 €



Restaurant Spitzhaus

Wir zeigen Ihnen Radebeul und Dresden!

BBQ Grillbuffet

(Ganzjährig buchbar)

Frische hausgemachte Salate z.B.
Sächsischer Kartoffelsalat
Tomatensalat, Gurkensalat

Salsiccia mit Frischkäse Grissini
Onsen-Ei auf grünen Erbsen
Flammlachs mit Koriandermayonnaise

Spezialitäten vom Livegrill

Original Thüringer Bratwurst
Mergues - Lamnbratwurst
Radeberger Nackensteaks
Mariniertes Hähnchen am Spieß
Sous Vide Irish Beef
Gegrillter Fisch mit Kräutern

Mediterranes gegrilltes Gemüse z.B. Paprika, Aubergine, Zucchini,
gegrillte Tomate, Maiskölbchen, Baked Beans
Grüner Spargel
Rosmarinkartoffeln

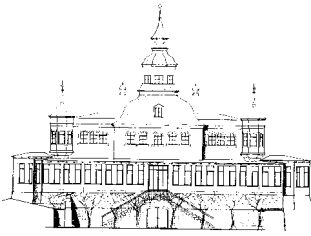
Hausgemachter milder Tzatziki
Kräuterbutter

Sour Cream, Barbecuesoße, Salsasoße, Knoblauchssoße
Hummus, Guacamolecreme

Panna Cotta
Vanilleeis mit Früchten

Gemischte Brotauswahl und französisches Rustika Baguette

Preis pro Person 51,00 €



Restaurant Spitzhaus

Wir zeigen Ihnen Radebeul und Dresden!

Weihnachtsbuffet

Beispiel

Frische hausgemachte Salate z.B.
Karottensalat, Weißkrautsalat, Gurkensalat,
Mozzarella mit Strauchtomaten und Basilikum

Rote-Bete-Carpaccio mit Schafskäse und Senfvinaigrette
Geflügelleberterrinen

Auswahl aus
geräucherten und gebeizten Fisch mit frischem Meerrettich
Vegane Süßkartoffel-Erdnussuppe

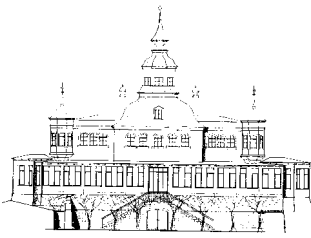
Gänsekeule auf Apfelrotkohl
Hirschgulasch in Preiselbeerjus
Skrei auf Tagliatelle mit Gemüsestreifen

Gemüse der Saison,
Rosenkohl und Maronen
Kartoffeln, Klöße und Kroketten

Crème Brûlée
Schokomousse
Apfelstrudel
Pflaumen-Crumble

Gemischte Brotauswahl mit Butter

Preis pro Person: 48,00 €



Restaurant Spitzhaus

Wir zeigen Ihnen Radebeul und Dresden!

Getränke

Diese können wir nach Verbrauch abrechnen oder als Getränkepauschale.

Es bietet sich an, die Getränkepauschale ab Beginn der Feier zu buchen, so sind Empfangsgetränke und Heißgetränke zum Beispiel bereits mit inbegriffen.

Die Mindestzeit hierfür beträgt fünf Stunden. Pro Person berechnen wir 9,00 €/Std.

In der vereinbarten Zeit servieren wir dann zwei sächsische Weine, zwei internationale Weine, Alkoholfreies, Biere, Heißgetränke und Sekt (im Sommer gern alternativ statt Sekt auch Sommerbowle).

Ausgenommen sind Spirituosen, Champagner, Longdrinks und Cocktails.

Unsere Wein- & Getränkekarte senden wir Ihnen gern auf Anfrage zu.

Auszug aus unserer Weinkarte

Weingut Ulf Große

Der große Graue, trocken	0,75l	35,00 €
Der große Weiße, trocken	0,75l	35,00 €
Blauer Zweigelt, trocken	0,75l	39,00 €
Spätburgunder, trocken	0,75l	39,00 €

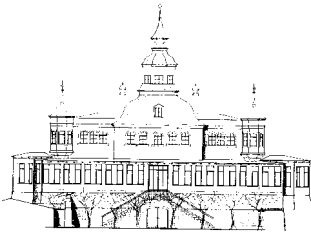
Weingut Jan Ulrich

Goldriesling, trocken	0,75l	35,00 €
Kerner, trocken	0,75l	35,00 €
Traminer, trocken	0,75l	35,00 €
Domina, trocken	0,75l	39,00 €

Weingut Schuh

Der weiße Schuh, halbtrocken	0,75l	39,00 €
Der rosa Schuh, trocken	0,75l	39,00 €
Der rote Schuh, trocken	0,75l	39,00 €

Liebe Gäste,



Restaurant Spitzhaus

Wir zeigen Ihnen Radebeul und Dresden!

sie haben hier unsere Veranstaltungsmappe für das Jahr 2025 erhalten.

Alle unsere Informationen, Angaben und Angebote sind zu Ihrer Information gedacht und stehen unter dem Vorbehalt möglicher Änderungen und Anpassungen.

Besuchen Sie uns auch auf unserer Internetseite www.spitzhaus-radebeul.de, hier finden Sie noch einmal Aktuelles, schöne Bilder, Eindrücke und Infos über unser Haus.

Wir freuen uns, auf all Ihre Wünsche und Fragen per E-Mail oder Telefon, wir bearbeiten dies und erstellen Ihnen ein Angebot, welches dann für Sie verbindliche Details und Preise enthält, und nach Bestätigung bindend ist.

Für Fragen eine Reservierung und Terminvereinbarung erreichen Sie uns unter den angegebenen Kontaktdaten.

Wir freuen uns, auf Sie und die Ausrichtung Ihrer Feier bei uns im Spitzhaus Radebeul.

Impressum

Malle GmbH, Restaurant Spitzhaus
Spitzhausstr. 36, 01445 Radebeul
Tel. 0351 830 93 05
Email: restaurant@spitzhaus-radebeul.de
www.spitzhaus-radebeul.de